

カルマグキラー設置例

青森県階上町・K邸

設置目的：アトピー性皮膚炎の軽減

浴室等に付着するカルシウムスケール対策

自宅の風呂を軟水にするによる

軟水温泉効果

軟水による手荒れの軽減

肌のつっぱり感軽減

水道水のカルシウム硬度：60mg/L

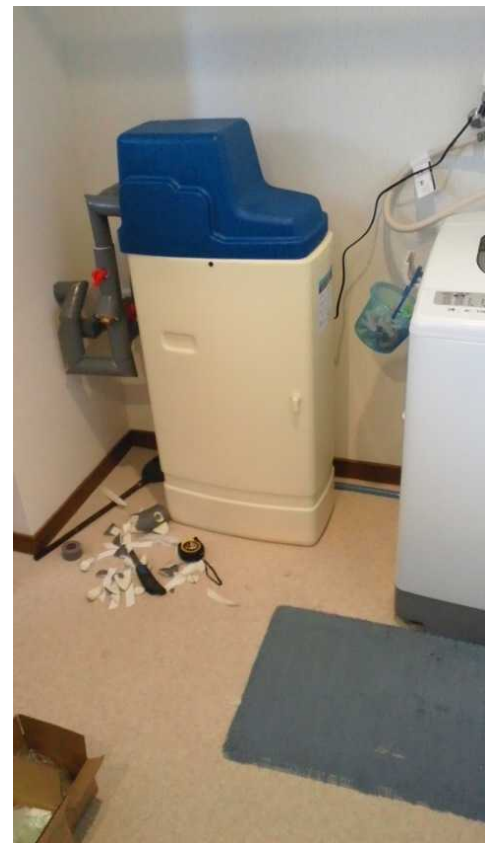


水道水の硬度が高いため、浴室内にスケールが付着しています。このスケール汚れは市販の浴室用洗剤ではなかなか落ちません。



洗面ボウル内にもスケールが付着しています。そのガサガサした表面には汚れやカビが付着しやすくなり、表面は黒ずんだようになっています。

浴室内の鏡にもウロコ汚れ(スケール)がついています。鏡の下のほうにウロコ汚れが多いのは、水が下の方にかかりやすいからです。



カルマグキラー MK-18EXJ